

ГРАФИЧЕСКОЕ ОПИСАНИЕ

местоположения границ населенных пунктов, территориальных зон, особо охраняемых природных территорий, зон с особыми условиями использования территории

Зона публичного сервитута

(наименование объекта, местоположение границ которого описано (далее - объект))

Раздел 1

Сведения об объекте

№ п/п	Характеристики объекта	Описание характеристик
1	2	3
1.	Местоположение объекта	Ярославская область, район Ярославский
2.	Площадь объекта +/- величина погрешности определения площади (P +/- Дельта P)	969 +/- 11 м ²
3.	Иные характеристики объекта	-

Раздел 2**Сведения о местоположении границ объекта**

1. Система координат МСК-76, зона 1

2. Сведения о характерных точках границ объекта

Обозначение характерных точек границ	Координаты, м		Метод определения координат характерной точки	Средняя квадратическая погрешность положения характерной точки (Mt), м	Описание обозначения точки на местности (при наличии)
	X	Y			
1	2	3	4	5	6
1	379234.61	1340455.83	Аналитический метод	0.2	-
2	379226.33	1340485.12	Аналитический метод	0.2	-
3	379227.91	1340485.62	Аналитический метод	0.2	-
4	379225.49	1340495.13	Аналитический метод	0.2	-
5	379220.16	1340493.64	Аналитический метод	0.2	-
6	379223.39	1340483.42	Аналитический метод	0.2	-
7	379226.45	1340473.75	Аналитический метод	0.2	-
8	379227.34	1340466.90	Аналитический метод	0.2	-
9	379229.93	1340457.79	Аналитический метод	0.2	-
10	379228.60	1340457.28	Аналитический метод	0.2	-
11	379228.74	1340456.19	Аналитический метод	0.2	-
12	379224.20	1340454.79	Аналитический метод	0.2	-
13	379225.85	1340445.50	Аналитический метод	0.2	-
14	379042.72	1340385.28	Аналитический метод	0.2	-
15	379040.78	1340386.91	Аналитический метод	0.2	-
16	379038.31	1340383.74	Аналитический метод	0.2	-
17	379041.68	1340381.13	Аналитический метод	0.2	-
18	379230.42	1340442.83	Аналитический метод	0.2	-
19	379228.52	1340453.04	Аналитический метод	0.2	-
20	379229.93	1340453.57	Аналитический метод	0.2	-
21	379229.68	1340454.39	Аналитический метод	0.2	-
1	379234.61	1340455.83	Аналитический метод	0.2	-

3. Сведения о характерных точках части (частей) границы объекта

Обозначение характерных точек части границы	Координаты, м		Метод определения координат характерной точки	Средняя квадратическая погрешность положения характерной точки (Mt), м	Описание обозначения точки на местности (при наличии)
	X	Y			
1	2	3	4	5	6
-	-	-	-	-	-

Раздел 3

Сведения о местоположении измененных (уточненных) границ объекта

1. Система координат -

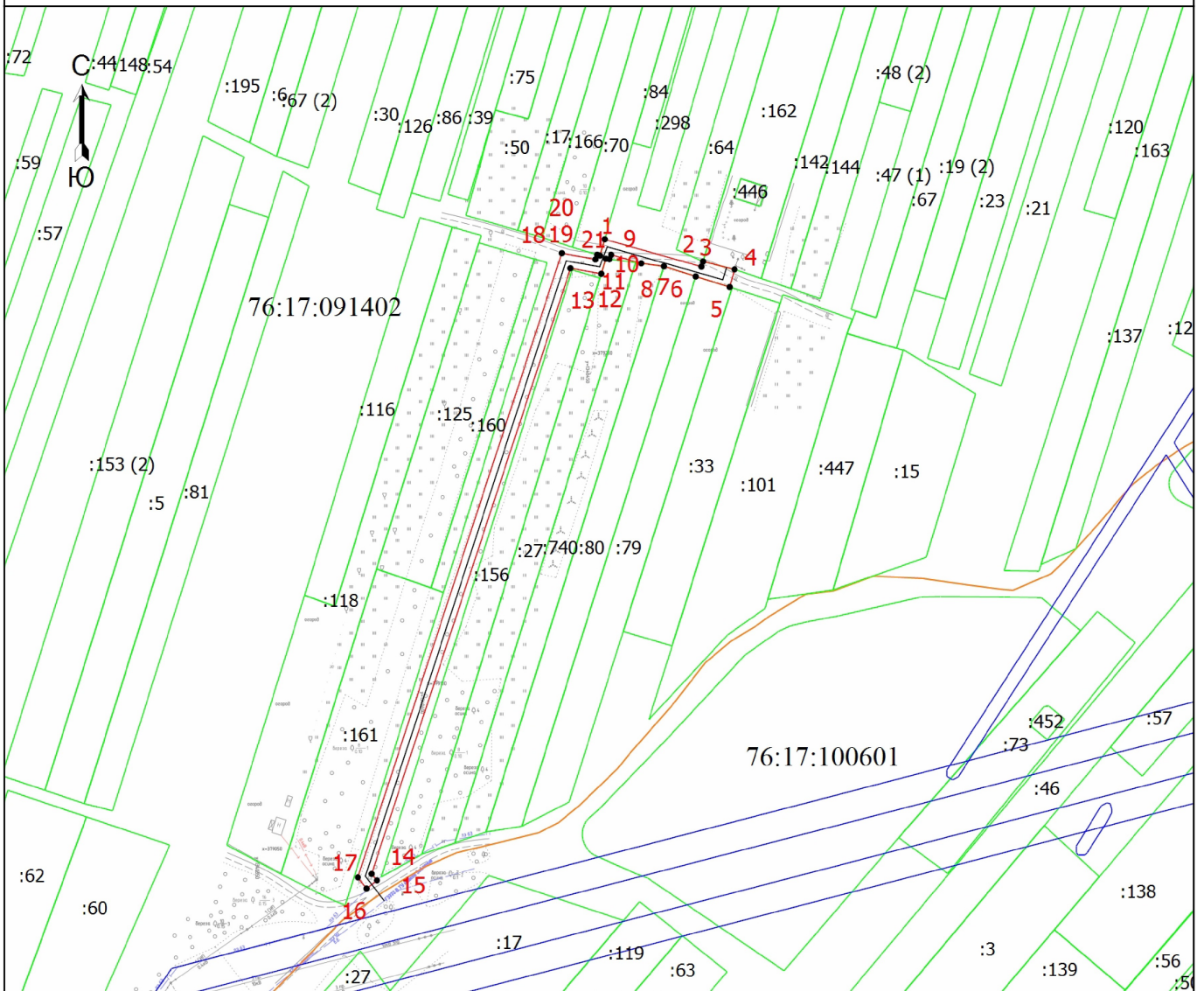
2. Сведения о характерных точках границ объекта

Обозначение характерных точек границ	Существующие координаты, м		Измененные (уточненные) координаты, м		Метод определения координат характерной точки	Средняя квадратическая погрешность положения характерной точки (Mt), м	Описание обозначения точки на местности (при наличии)
	X	Y	X	Y			
1	2	3	4	5	6	7	8
-	-	-	-	-	-	-	

3. Сведения о характерных точках части (частей) границы объекта

Обозначение характерных точек части границы	Существующие координаты, м		Измененные (уточненные) координаты, м		Метод определения координат характерной точки	Средняя квадратическая погрешность положения характерной точки (Mt), м	Описание обозначения точки на местности (при наличии)
	X	Y	X	Y			
1	2	3	4	5	6	7	8
-	-	-	-	-	-	-	

Схема расположения границ публичного сервитута



Масштаб 1:2000

Условные обозначения

- - Проектные границы публичного сервитута
- - - - Ось существующего газопровода
- - Характерная точка границы, сведения о которой позволяют однозначно определить ее положение на местности
- 1 - Обозначение новой характерной точки
- :118 - Кадастровый номер земельного участка
- - Граница земельного участка
- - Граница кадастрового квартала
- - Граница зоны с особыми условиями
- - Проектное местоположение инженерного сооружения
- 76:17:091402 - Номер кадастрового квартала